



บันทึกข้อความ

งานบริหารธุรการและเลขานุการ	
กองกลาง สำนักงานมหาวิทยาลัย	
รับ 5505	เวลา
วันที่ 7 ส.ค. 63	

ส่วนงาน สำนักงานมหาวิทยาลัย กองกายภาพและสิ่งแวดล้อม โทร. ๓๒๔๒

ที่ อว ๖๙.๒.๖/๓๖๙

วันที่ ๕ สิงหาคม ๒๕๖๓

เรื่อง ขอพิจารณาลงนามการเป็นเจ้าของหรือผู้ครอบครองแหล่งกำเนิดมลพิษ

เรียน อธิการบดี

กรมควบคุมมลพิษได้อาศัยอำนาจตามความในมาตรา ๘๐ แห่งพระราชบัญญัติส่งเสริมและรักษาคุณภาพสิ่งแวดล้อมแห่งชาติ พ.ศ. ๒๕๓๕ ออกกฎกระทรวงกำหนดหลักเกณฑ์วิธีการและแบบการจัดเก็บสถิติและข้อมูล การจัดทำบันทึกรายละเอียดและรายงานสรุปผลการทำงานของระบบบำบัดน้ำเสีย พ.ศ. ๒๕๕๕ โดยมีวัตถุประสงค์เพื่อให้เจ้าของหรือผู้ครอบครองแหล่งกำเนิดมลพิษจัดเก็บสถิติ ข้อมูล และรายงานผลการทำงานของระบบบำบัดน้ำเสียของตนเอง ซึ่งมหาวิทยาลัยแม่โจ้ จังหวัดเชียงใหม่ต้องรายงานผลการทำงานของระบบบำบัดน้ำเสียตามแบบ ทส.๒ ส่งให้เจ้าพนักงานท้องถิ่นภายในวันที่ ๑๕ ถัดไป เป็นประจำทุกเดือน ความละเอียดแจ้งแล้ว นั้น

กองกายภาพและสิ่งแวดล้อม สำนักงานมหาวิทยาลัย มีหน้าที่รับผิดชอบระบบผลิตน้ำประปา และระบบบำบัดน้ำเสียของมหาวิทยาลัย (เฉพาะบ้านเลขที่ ๖๓ หมู่ ๔ ตำบลหนองหาร อำเภอสันทราย จังหวัดเชียงใหม่) ได้ดำเนินการจัดทำรายงาน สรุปผลการทำงานของระบบบำบัดน้ำเสีย ตามแบบ ทส.๑ และ ทส.๒ ประจำเดือนกรกฎาคม ๒๕๖๓ (ตั้งแต่วันที่ ๑ ถึง ๓๑ กรกฎาคม ๒๕๖๓) เป็นที่เรียบร้อยแล้ว ดังนั้น จึงขอพิจารณาลงนามการเป็นเจ้าของหรือผู้ครอบครองแหล่งกำเนิดมลพิษในแบบ ทส.๑ และ ทส.๒ ที่แนบมาพร้อมนี้แล้ว ทั้งนี้ เพื่อจะได้ดำเนินการจัดส่งรายงานให้กับเจ้าพนักงานท้องถิ่นก่อนวันที่ ๑๕ ของทุกเดือน ตามกฎกระทรวงฯ ต่อไป

จึงเรียนมาเพื่อโปรดพิจารณาลงนาม

(นายประสงค์ ยอดหอม)

ผู้อำนวยการกองกายภาพและสิ่งแวดล้อม

ลงนามแล้ว

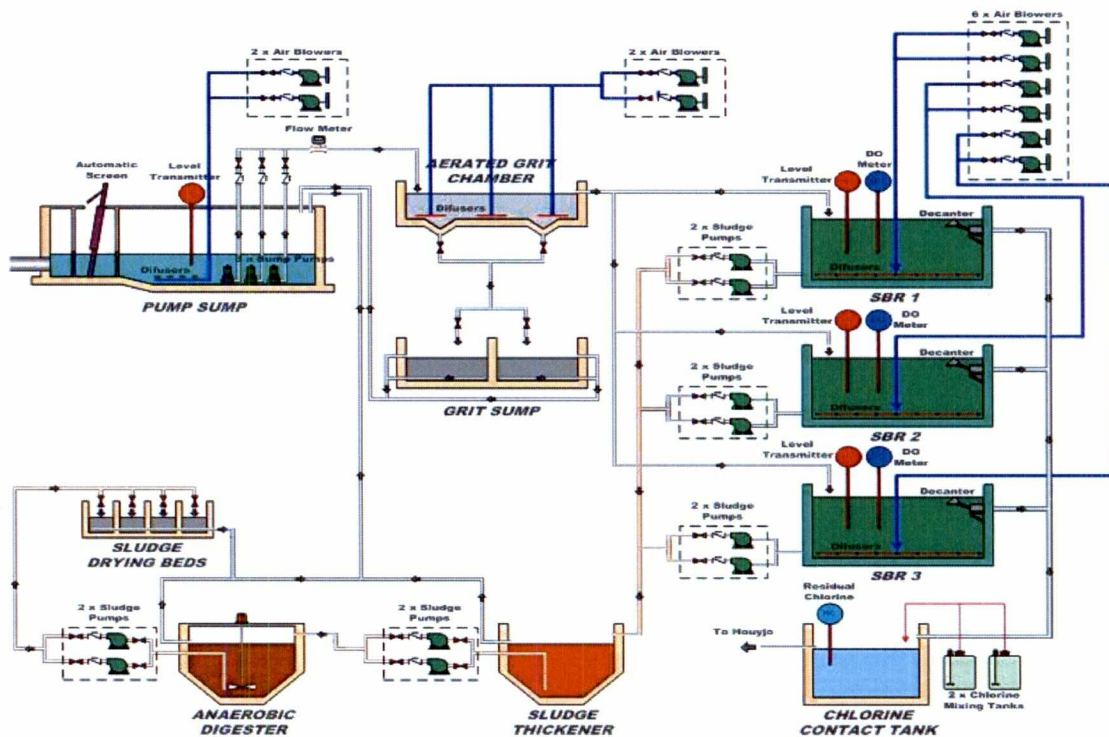
M

(ผู้ช่วยศาสตราจารย์ ดร.ณัฐดิ คุชฌี)
รักษาการแทนรองอธิการบดี

10 ส.ค. 2563

แบบบันทึกรายละเอียดของสถิติและข้อมูลซึ่งแสดงผลการทำงานของระบบบำบัดน้ำเสีย
ของแหล่งกำเนิดมลพิษ

แหล่งกำเนิดมลพิษ ตั้งอยู่เลขที่๖๓..... หมู่ที่๔..... ซอย
ถนนเชียงใหม่-พร้าว..... แขวง/ตำบลหนองหาร..... เขต/อำเภอสันทราย.....
จังหวัดเชียงใหม่..... โทรศัพท์๐๕๓-๘๗๓-๐๐๐..... โทรสาร.....๐๕๓-๔๙๘-๘๖๒.....
มีมหาวิทยาลัยแม่โจ้..... เป็นเจ้าของหรือผู้ครอบครองแหล่งกำเนิดมลพิษ
ประกอบกิจการประเภท
ใบอนุญาตเลขที่ (ถ้ามี) ออกให้โดย หมคอายุ
ซึ่งมีแผนผังแสดงการทำงานของระบบบำบัดน้ำเสีย ดังนี้



ได้จัดเก็บสถิติและข้อมูลแสดงผลการทำงานของระบบบำบัดน้ำเสียปรากฏตามตาราง ดังนี้

วัน เดือน ปี	สถิติและข้อมูลที่ได้จากแหล่งกำเนิดมลพิษ														ลายมือชื่อ ผู้บันทึก	
	ปริมาณ การใช้ไฟฟ้า ของระบบ บำบัด น้ำเสีย (kWhr)	ปริมาณ น้ำใช้ ในทุก กิจกรรม ของ แหล่งกำเนิด มลพิษ (ลบ.ม.)	ปริมาณน้ำ เสียที่เข้า ระบบ บำบัดน้ำ เสีย (ลบ.ม.)	การระบาย น้ำทิ้งจาก ระบบบำบัด น้ำเสีย (ระบาย/ ไม่ระบาย)	ปริมาณ สารเคมีหรือ สารสกัด ชีวภาพที่ใช้ (คลอรีน) (กิโลกรัม)	การทำงานของระบบบำบัดน้ำเสีย								ปริมาณ ตะกอน ส่วนเกิน ที่เกิดขึ้นจาก ระบบบำบัด น้ำเสียที่นำไป กำจัด (ลบ.ม.)		ปัญหา อุปสรรค และ แนวทาง แก้ไข
						ระบบบำบัด น้ำเสีย (ปกติ/ผิดปกติ)	เครื่องสูบน้ำ (ปกติ/ผิดปกติ)	เครื่องเติมอากาศ (ปกติ/ผิดปกติ)	เครื่องกวน/ ผสมน้ำเสีย (ปกติ/ผิดปกติ)	เครื่องกวน/ ผสมสารเคมี (ปกติ/ผิดปกติ)	เครื่องสูบล ตะกอน (ปกติ/ ผิดปกติ)	อื่น ๆ (ระบุ) (ปกติ/ ผิดปกติ)				
๑ ก.ค. ๖๓	๓๑๐	๒,๓๐๕.๐๐	๑,๐๒๕.๓๑	ระบาย	๒๕.๔	ปกติ	ปกติ	ปกติ	ปกติ	ปกติ	ปกติ	-	-		จิรพรรณ	
๒ ก.ค. ๖๓	๓๑๕	๒,๑๙๐.๐๐	๑,๐๐๘.๕๐	ระบาย	๒๔.๙	ปกติ	ปกติ	ปกติ	ปกติ	ปกติ	ปกติ	-	-		จิรพรรณ	
๓ ก.ค. ๖๓	๓๐๕	๒,๐๗๙.๐๐	๙๘๕.๓๒	ระบาย	๒๔.๔	ปกติ	ปกติ	ปกติ	ปกติ	ปกติ	ปกติ	-	-		จิรพรรณ	
๔ ก.ค. ๖๓	๒๗๐	๑,๙๔๒.๐๐	๘๑๔.๒๖	ระบาย	๒๐.๑	ปกติ	ปกติ	ปกติ	ปกติ	ปกติ	ปกติ	-	-		จิรพรรณ	
๕ ก.ค. ๖๓	๒๙๐	๑,๗๘๔.๐๐	๘๐๕.๑๙	ระบาย	๑๙.๙	ปกติ	ปกติ	ปกติ	ปกติ	ปกติ	ปกติ	-	-		จิรพรรณ	
๖ ก.ค. ๖๓	๒๖๕	๑,๗๗๖.๐๐	๘๒๗.๓๓	ระบาย	๒๐.๕	ปกติ	ปกติ	ปกติ	ปกติ	ปกติ	ปกติ	-	-		จิรพรรณ	
๗ ก.ค. ๖๓	๓๒๐	๑,๘๘๒.๐๐	๑,๑๘๑.๐๖	ระบาย	๒๙.๒	ปกติ	ปกติ	ปกติ	ปกติ	ปกติ	ปกติ	-	-		จิรพรรณ	
๘ ก.ค. ๖๓	๓๑๐	๒,๐๘๒.๐๐	๑,๐๑๕.๑๗	ระบาย	๒๕.๑	ปกติ	ปกติ	ปกติ	ปกติ	ปกติ	ปกติ	-	-		จิรพรรณ	
๙ ก.ค. ๖๓	๓๑๕	๑,๘๒๓.๐๐	๑,๑๙๔.๒๒	ระบาย	๒๙.๕	ปกติ	ปกติ	ปกติ	ปกติ	ปกติ	ปกติ	-	-		จิรพรรณ	
๑๐ ก.ค. ๖๓	๓๒๐	๒,๑๔๑.๐๐	๑,๐๗๙.๕๓	ระบาย	๒๖.๗	ปกติ	ปกติ	ปกติ	ปกติ	ปกติ	ปกติ	-	-		จิรพรรณ	
๑๑ ก.ค. ๖๓	๒๙๐	๒,๒๙๓.๐๐	๙๓๒.๑๐	ระบาย	๒๓.๑	ปกติ	ปกติ	ปกติ	ปกติ	ปกติ	ปกติ	-	-		จิรพรรณ	
๑๒ ก.ค. ๖๓	๓๐๕	๒,๐๓๕.๐๐	๙๑๘.๗๑	ระบาย	๒๒.๗	ปกติ	ปกติ	ปกติ	ปกติ	ปกติ	ปกติ	-	-		จิรพรรณ	
๑๓ ก.ค. ๖๓	๓๑๐	๒,๐๐๓.๐๐	๑,๑๐๖.๗๒	ระบาย	๒๗.๔	ปกติ	ปกติ	ปกติ	ปกติ	ปกติ	ปกติ	-	-		จิรพรรณ	
๑๔ ก.ค. ๖๓	๓๑๕	๒,๑๔๑.๐๐	๑,๑๙๕.๖๓	ระบาย	๒๙.๖	ปกติ	ปกติ	ปกติ	ปกติ	ปกติ	ปกติ	-	-		จิรพรรณ	
๑๕ ก.ค. ๖๓	๓๓๕	๒,๔๘๙.๐๐	๑,๒๐๓.๕๔	ระบาย	๒๙.๘	ปกติ	ปกติ	ปกติ	ปกติ	ปกติ	ปกติ	-	-		จิรพรรณ	
๑๖ ก.ค. ๖๓	๓๑๐	๒,๓๕๗.๐๐	๑,๒๑๘.๘๗	ระบาย	๓๐.๑	ปกติ	ปกติ	ปกติ	ปกติ	ปกติ	ปกติ	-	-		จิรพรรณ	

วัน เดือน ปี	สถิติและข้อมูลที่ได้รับจากแหล่งกำเนิดมลพิษ														ลายมือชื่อ ผู้บันทึก	
	ปริมาณ การใช้ไฟฟ้า ของระบบ บำบัด น้ำเสีย (kWhr)	ปริมาณ น้ำใช้ ในทุกกิจกรรม ของ แหล่งกำเนิด มลพิษ (ลบ.ม.)	ปริมาณน้ำ เสียที่เข้า ระบบบำบัด น้ำเสีย (ลบ.ม.)	การ ระบาย น้ำทั้งจาก ระบบ บำบัดน้ำ เสีย (ระบาย/ ไม่ระบาย)	ปริมาณ สารเคมีหรือ สารสกัด ชีวภาพที่ใช้ (คลอรีน) (กิโกรัม)	การทำงานของระบบบำบัดน้ำเสีย								ปริมาณตะกอน ส่วนเกิน ที่เกิดขึ้นจาก ระบบบำบัด น้ำเสียที่นำไป กำจัด (ลบ.ม.)		ปัญหา อุปสรรค และ แนวทาง แก้ไข
						ระบบบำบัด น้ำเสีย (ปกติ/ผิดปกติ)	เครื่องสูบน้ำ (ปกติ/ผิดปกติ)	เครื่องเติมอากาศ (ปกติ/ผิดปกติ)	เครื่องกวน/ ผสมน้ำเสีย (ปกติ/ผิดปกติ)	เครื่องกวน/ ผสมสารเคมี (ปกติ/ผิดปกติ)	เครื่องสูบ ตะกอน (ปกติ/ ผิดปกติ)	อื่น ๆ (ระบุ) (ปกติ/ ผิดปกติ)				
๑๗ ก.ค. ๖๓	๓๒๕	๒,๕๑๔.๐๐	๑,๑๔๐.๓๕	ระบาย	๒๘.๒	ปกติ	ปกติ	ปกติ	ปกติ	ปกติ	ปกติ	-	-	จิรพรรณ		
๑๘ ก.ค. ๖๓	๓๐๕	๒,๐๕๒.๐๐	๙๑๙.๔๐	ระบาย	๒๒.๗	ปกติ	ปกติ	ปกติ	ปกติ	ปกติ	ปกติ	-	-	จิรพรรณ		
๑๙ ก.ค. ๖๓	๒๙๐	๒,๑๔๔.๐๐	๙๐๒.๑๖	ระบาย	๒๒.๓	ปกติ	ปกติ	ปกติ	ปกติ	ปกติ	ปกติ	-	-	จิรพรรณ		
๒๐ ก.ค. ๖๓	๓๑๕	๒,๓๔๘.๐๐	๑,๐๙๖.๗๘	ระบาย	๒๗.๑	ปกติ	ปกติ	ปกติ	ปกติ	ปกติ	ปกติ	-	-	จิรพรรณ		
๒๑ ก.ค. ๖๓	๓๒๕	๒,๕๓๕.๐๐	๑,๑๒๕.๓๗	ระบาย	๒๗.๘	ปกติ	ปกติ	ปกติ	ปกติ	ปกติ	ปกติ	-	-	จิรพรรณ		
๒๒ ก.ค. ๖๓	๓๑๐	๓,๐๒๘.๐๐	๑,๐๕๑.๖๔	ระบาย	๒๖.๐	ปกติ	ปกติ	ปกติ	ปกติ	ปกติ	ปกติ	-	-	จิรพรรณ		
๒๓ ก.ค. ๖๓	๓๒๐	๒,๓๖๔.๐๐	๑,๒๑๖.๐๘	ระบาย	๓๐.๑	ปกติ	ปกติ	ปกติ	ปกติ	ปกติ	ปกติ	-	-	จิรพรรณ		
๒๔ ก.ค. ๖๓	๓๔๐	๒,๕๑๘.๐๐	๑,๐๐๑.๒๕	ระบาย	๒๔.๘	ปกติ	ปกติ	ปกติ	ปกติ	ปกติ	ปกติ	-	-	จิรพรรณ		
๒๕ ก.ค. ๖๓	๒๘๕	๒,๕๒๒.๐๐	๘๕๙.๓๒	ระบาย	๒๑.๓	ปกติ	ปกติ	ปกติ	ปกติ	ปกติ	ปกติ	-	-	จิรพรรณ		
๒๖ ก.ค. ๖๓	๒๗๕	๒,๒๕๗.๐๐	๘๑๗.๖๐	ระบาย	๒๐.๒	ปกติ	ปกติ	ปกติ	ปกติ	ปกติ	ปกติ	-	-	จิรพรรณ		
๒๗ ก.ค. ๖๓	๒๗๐	๒,๒๘๒.๐๐	๘๐๕.๑๗	ระบาย	๑๙.๙	ปกติ	ปกติ	ปกติ	ปกติ	ปกติ	ปกติ	-	-	จิรพรรณ		
๒๘ ก.ค. ๖๓	๒๙๕	๒,๔๔๕.๐๐	๘๘๓.๙๔	ระบาย	๒๑.๙	ปกติ	ปกติ	ปกติ	ปกติ	ปกติ	ปกติ	-	-	จิรพรรณ		
๒๙ ก.ค. ๖๓	๓๔๕	๑,๙๖๗.๐๐	๑,๐๙๗.๘๒	ระบาย	๒๗.๒	ปกติ	ปกติ	ปกติ	ปกติ	ปกติ	ปกติ	-	-	จิรพรรณ		
๓๐ ก.ค. ๖๓	๓๓๕	๒,๔๔๓.๐๐	๑,๑๘๕.๕๙	ระบาย	๒๙.๓	ปกติ	ปกติ	ปกติ	ปกติ	ปกติ	ปกติ	-	-	จิรพรรณ		
๓๑ ก.ค. ๖๓	๓๓๐	๒,๓๖๐.๐๐	๑,๑๒๖.๗๘	ระบาย	๒๗.๙	ปกติ	ปกติ	ปกติ	ปกติ	ปกติ	ปกติ	-	-	จิรพรรณ		
รวม	๙,๕๕๐	๖๙,๑๕๑.๐๐	๓๑,๗๔๐.๗๑	ระบาย	๗๘๕.๐	ปกติ	ปกติ	ปกติ	ปกติ	ปกติ	ปกติ	-	-	จิรพรรณ		

หมายเหตุ ๑. ให้กรอกสถิติและข้อมูลเฉพาะในกรณีที่มีสถิติและข้อมูลนั้น ๆ ในแต่ละวัน

๒. ในกรณีระบบบำบัดน้ำเสียที่มีการติดตั้งเครื่องตรวจวัดคุณภาพน้ำทิ้งแบบอัตโนมัติ ให้แนบผลการตรวจวัดคุณภาพน้ำทิ้งทุกวันแยกตามพารามิเตอร์ที่ตรวจวัด และทำการสรุปผลเป็นสถิติและข้อมูลรายเดือน

ขอรับรองว่าการบันทึกสถิติและข้อมูลตามตารางข้างต้นถูกต้องทุกประการ

HI

..... เจ้าของหรือผู้ครอบครองแหล่งกำเนิดมลพิษ

(ผู้ช่วยศาสตราจารย์ ดร.ณัฐฉัตร ดุษฎี)

รักษาการแทนรองอธิการบดี ปฏิบัติการแทน

อธิการบดีมหาวิทยาลัยแม่โจ้

..... ผู้ควบคุมระบบบำบัดน้ำเสีย

(.....)

ใบอนุญาตเลขที่ หมดอายุ

ออกให้โดย

..... ผู้รับจ้างให้บริการบำบัดน้ำเสีย

(.....)

ใบอนุญาตเลขที่ หมดอายุ

ออกให้โดย